



2月・3月は  
年間加入増資目標やい切ろう月間

ワンコイン

増資にご協力を

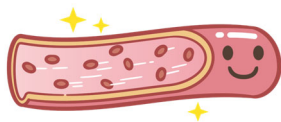


みなさんの  
増資が診療所を  
支えています。  
ご協力をお願い  
いたします

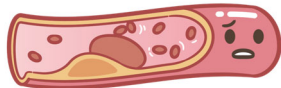
# 衣笠診療所は

# 各種検査が充実しています

健康維持には定期検査が必須です

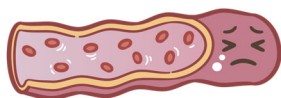


## 血管の健康度チェック



### フォルム検査(動脈硬化検査)

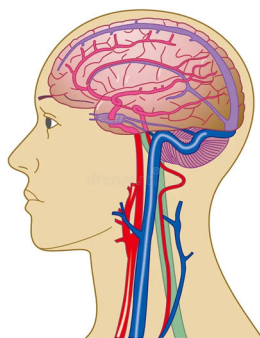
血管の硬さとつまり具合を調べる検査です。  
左右の手首・足首にカフを巻き、測定します。



血管は年齢を重ねることで硬くなります。悪玉コレステロールが高いと、血管の中にたまってコブのようになり、血液の通り道を狭くして動脈硬化を進めます。動脈硬化は様々な病気の基になりますので、予防が重要です。ぜひ、フォルム検査で自分の血管の状態を把握してみてくださいはいかがでしょうか。



### 頸動脈エコー



フォルム検査で血管の硬さやつまり具合が進行している方には、頸動脈エコーをお勧めしています。頸動脈エコーでは、首の血管の具合を調べる検査です。首の血管は脳へ血液を運ぶ重要な役割があります。脳へつながる血管の流れに問題がないかどうか、超音波を使って調べます。検査はおよそ 15 分ほどです。横になって行います。食事は食べていても検査可能です。

## 糖尿病合併症の検査

### 誘発筋電図検査(神経障害を調べます)

糖尿病の合併症は血糖コントロール不良期間が長くなると発生します。神経障害もそのひとつ。足の末端がしびれて感覚が鈍くなります。傷が悪化し壊疽・切断になる方もいます。



### 眼底検査(目の血管の出血を調べます)

糖尿病の合併症は目にも出現します。糖尿病により血管が弱くなると、網膜表面の血管が破れてしまいます。出血量や出血した場所により失明する場合がありますが、多くは症状がなく経過します。飛蚊症(黒い影やゴミのようなものが飛んでみえる)や目がかすむ場合は検査を受けましょう。糖尿病の方は症状がなくても定期的に検査することが重要です。



検査をご希望の方は職員へお声かけください。

フォルム検査は、組合員 1,100 円、その他の方 4,180 円です。